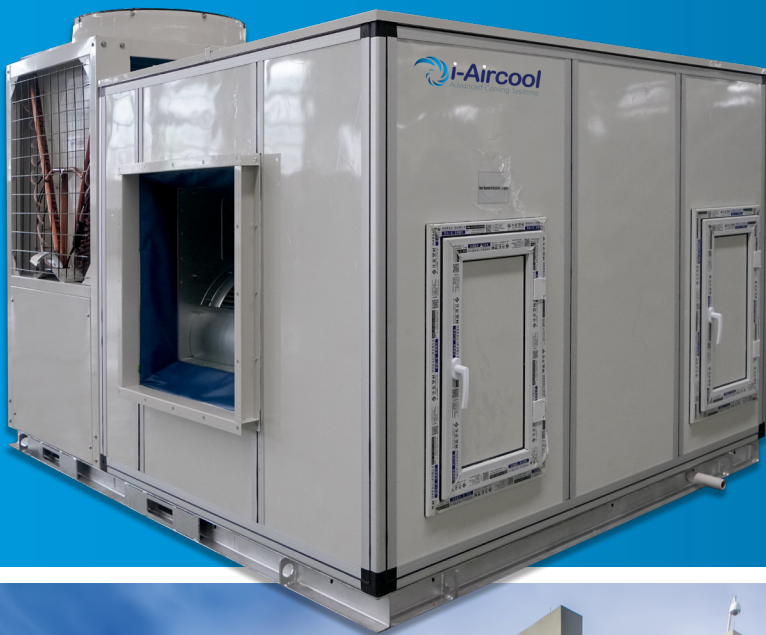


פקג' - יחידה בהתפשטות ישירה DX

חברת גדיר מערכות הינה חברה ותיקה ומובילה בתחום ייבוא ושיווק צ'ילרים, פקג'ים, משאבות חום, יט"אות. החברה מייבאת ומשווקת פקג'ים מתוצרת i-Aircool ו-Clivet

i-Aircool הינו מותג פרטי של פקג'ים באיכות גבוהה עם התאמה לצורכי השוק בישראל, המיועדים לקירור או חימום של אולמות ספורט, אולמות אירועים, רשתות שיווק, קניונים וחללים גדולים במבנים ומשרדים.



✔ תפוקת קירור של 60-8 ט"ק

✔ 1-4 מעגלי גז

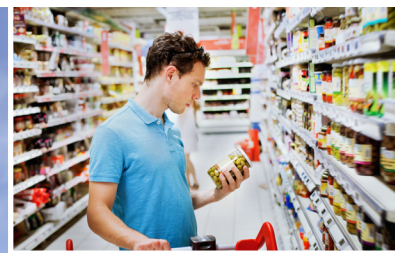
✔ דופן פנל מבודד (Double Skin)

✔ מאייד 6 שורות

✔ מתאים לאקלים מדברי עד 52°C

✔ מאושר לפי תקנות משרד האנרגיה ליעילות

אנרגטית של פקג'ים מיזוג אוויר



RTP-60HP3	RTP-50HP3	RTP-40HP3	RTP-30HP3	RTP-20HP3	RTP-15HP3	RTP-10HP3	RTP-08HP3	דגם		פרמטר
210	178	139	103	69	48	34	28	kw	קירור	תפוקה
60	50	39	29	20	14	10	8	TR		
219	192	139	118	73	52	36	28	kw	חימום	
62	55	40	34	21	15	10	8	TR		
266	252	232	211	181	168	76	50	A	זרם התנעה (1*)	
205	153	144	99	73	48	35	29	A	זרם עבודה מקסימלי (2*)	
138	110	101	71	48	36	26	17	A	זרם עבודה בקירור	
130	102	96	65	45	34	24	17	A	זרם עבודה בחימום	
238	223	218	118	112	111	61	58	W	מצב המתנה	הספק נצרך
70	56	40	36	26	19	12	11	kw	קירור	
65	52	39	35	24	11	11	9	kw	חימום	
3.61	3.62	3.61	3.63	3.61	3.61	3.61	3.62		SEER	
Sonyo								יצרן		מדחס
הפעלה/כיבוי (On/Off)								סוג		
4	4	4	2	2	2	1	1	כמות		
R410a								קור		
4*16kg	4*14kg	4*12kg	2*17kg	2*10kg	2*9.5kg	1*10kg	1*9kg	kg	כמות קורר/מעגלים	
צנרת נחושת עם עלי אלומיניום בעובי 0.11 מ"מ בציפוי הידרופילי (12 עלים לאינץ')								סוללה		מעבה
צירי								סוג מאורר		
ישירה								הנעה		
4*19,600	4*13,800	4*13,800	2*19,000	2*13,800	2*13,800	15,800	13,800	m ³ /h	ספיקת אוויר/כמות	
4*1.5	4*1.1	4*1.1	2*1.5	2*1.1	2*1.1	1*1.1	1*0.75	kw	הספק/מפוחים	
6	4.4	4.4	3	2.2	2.2	1.1	0.75	kw	הספק כולל	
סוללת צנרת נחושת בתצורת 6 שורות עומק, עם עלי אלומיניום בעובי 0.11 מ"מ בציפוי הידרופילי (13 עלים לאינץ')								סוללה		מאייד
צנטריפוגלי								סוג מאורר		
רצועה				ישירה				הנעה		
1*15	1*11	1*11	1*5.5	1*4.0	1*3.0	1*1.5	1*1.1	kw	הספק/מפוחים	
15	11	11	5.5	4	3	1.5	1.1	kw	הספק צריכת מנוע	
36,000	30,000	24,000	19,000	12,500	8,000	6,000	5,200	m ³ /h	ספיקת אוויר	
21,000	17,600	14,000	11,000	7,350	4,700	3,500	3,000	cfm	ספיקת אוויר	
500	400	400	300	300	250	250	150	Pa	לחץ סטטי ביציאה	
Double Skin - מבנה פנל כפול (4*)						מבנה פנל יחיד (3*)		מבנה חיצוני איזורים קרים/חמים		
G4 + G3 אלומיניום / G3 אלומיניום								מסנן (5*)		
80	80	79	75	74	72	72	72	db(A)	עצמת רעש (1 מטר)	
5,130	5,130	5,130	2,880	2,800	2,800	2,010	2,010	mm	מידות	
2,340	2,340	2,340	2,140	2,150	2,150	1,165	1,165	mm	רוחב	
2,130	2,130	2,130	1,964	1,230	1,230	1,135	1,135	mm	גובה	
2,900	2,850	2,750	1,450	1,050	980	600	550	kg	משקל עצמי	

עיצוב doart

התקשרו עכשיו לטלפון: 03-9204877
www.gadir-systems.co.il
 הנגר 3, הוד השרון 4501306
gadir-systems@gadir.co.il



זרם התנעה (1*) - זרם כולל נצרך בהתנעת מדחס אחרון, הגנת הזרם של היחידה נדרשת לעמוד בערך זה למספר מילישניות (על מנת שלא תקפוצ בהתנעה).

זרם עבודה מקסימלי (2*) - זרם כולל בחימום/קירור בתנאי העבודה הקיצוניים ביותר.

מבנה פנל יחיד (3*) Single Skin - פלדה מגולוונת צבועה: דפנות בעובי 1.0 מ"מ, גג + קונסטרוקציה תומכת בעובי 2.0 מ"מ, בידוד: ארמפלקס בעובי 20 מ"מ.

מבנה פנל כפול (4*) Double Skin - בידוד פוליאוריתן בעובי 30 מ"מ + לחות פלדה מגולוונת וצבועים בעובי 0.35 מ"מ (פנים/חוץ) + גג עליון מפלדה מגולוונת צבועה בעובי 1.5 מ"מ להגנה מפני גשם.

מסנן (5*) - מסנן סטנדרטי G3, ניתן להזמין G4 + G3.